



Tecnología para ir más lejos

SILVERCAP-SC852 240

SILVERCAP-SC852 240

**CATÁLOGO DE
PRODUCTOS**

SILVERCAP.NET

Silvercap

Silvercap es el resultado de décadas de experiencia en el mercado mundial de recauchutado de neumáticos. Nuestros productos están desarrollados con los más altos estándares de calidad para ofrecer mejor rendimiento a costos competitivos.

Adaptamos nuestros productos a la realidad del transporte, con el objetivo de generar seguridad y economía. Los criterios de selección de materias primas y rigor técnico en el proceso de fabricación están orientados a la excelencia y a garantizar la satisfacción de nuestros clientes.

Ofrecemos una línea completa de bandas precuradas radiales y diagonales, compuestos AGRO y OTR, goma de union, goma cordón, goma antiqiebra, cementos, parches y envelopes.

El reformador Silvercap recibe orientación técnica permanente para ofrecer la mejor solución de recauchutado de neumáticos.

Mantenemos en Uruguay, en la ciudad de Libertad, una unidad de fabricación para la producción de neumáticos nuevos y productos de recauchutado. En esta misma estructura, se instaló el CTAP - Angela Pellegrini Paludo . En CTAP, se realizan estudios para desarrollar nuevas tecnologías relacionadas con el caucho, los neumáticos y el recauchutado de neumáticos. Además, se llevan a cabo programas de capacitación permanentes para empleados internos y empleados de nuestros clientes.

Tenga en cuenta que el recauchutado de neumáticos es una actividad segura, ecológica y económicamente viable. Genera miles de empleos en todo el mundo, brindando beneficios a la sociedad y la competitividad en el costo del transporte de personas y bienes. Nuestro objetivo es permitir la movilidad de forma segura y económica.

**Silvercap es tecnología para ir
más lejos.**

ÍNDICE

BANDAS PRECURADAS

SC 810W	5
SC 811	6
SC 811W	7
SC 812	8
SC 818W	9
SC 820	10
SC 821	11
SC 822	12
SC 823	13
SC 825	14
SC 827W	15
SC 833	16
SC 834	17
SC 840	18
SC 850	19
SC 851	20
SC 852	21
SC 860	22
SC 861	23
SC 864	24
SC 865	25
SC 870	26
SC 875	27
SC 881	28
SC 884	29
SC 885	30
SC 908	31
SC 960	32

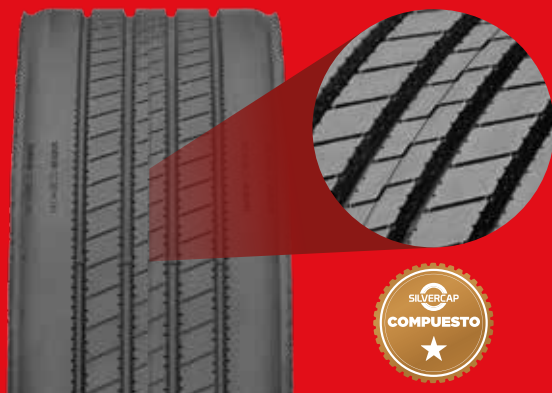
INDEX

SUMINISTROS Y ACCESORIOS

—	GOMA DE UNIÓN (COJÍN) —	33
—	GOMA COJÍN CORDÓN —	34
—	GOMA ANTIQUIEBRA —	35
—	CEMENTO MULTIUSO —	36
—	SOLVENTE —	37
—	PINTURA PARA NEUMÁTICOS —	38
—	ENVELOPE EXTERNO —	39
—	ENVELOPE INTERNO —	40

SC 810W

Piso Pavimentado
Eje Libre
Media y Larga Distancia



CARACTERÍSTICAS

Banda ligera con aletas laterales y hombros redondeados para minimizar el efecto de arrastre lateral en las maniobras.

DATOS TÉCNICOS

N#	Ancho		Profundidad		Neumático Recomendado	Tamaño	Longitud (mm)
	mm	In	mm	In			
8.5	220	8 5/8	9	11/32	275/80R22.5	P	3.120
8.5	220	8 5/8	9	11/32	295/80R22.5 11R22.5	M	3.200
9	230	9	9	11/32	275/80R22.5	P	3.090
9	230	9	9	11/32	295/80R22.5 11R22.5	M	3.180
9.5	240	9 4/8	9	11/32	275/80R22.5	P	3.110
9.5	240	9 4/8	9	11/32	295/80R22.5	M	3.200
10	250	9 7/8	9	11/32	295/80R22.5	M	3.200



SC 811

Piso Pavimentado
Eje Libre
Media y Larga Distancia



CARACTERÍSTICAS

Banda con hombros redondeados para minimizar el efecto de arrastre lateral en las maniobras.

DATOS TÉCNICOS

N#	Ancho		Profundidad		Neumático Recomendado	Tamaño	Longitud (mm)
	mm	In	mm	In			
8.5	220	8 5/8	12	15/32	275/80R22.5	P	3.140
8.5	220	8 5/8	12	15/32	295/80R22.5 11R22.5	M	3.230
9	230	9	12	15/32	275/80R22.5	P	3.140
9	230	9	12	15/32	295/80R22.5 11R22.5	M	3.230
9.5	240	9 4/8	12	15/32	275/80R22.5	P	3.140
9.5	240	9 4/8	12	15/32	295/80R22.5	M	3.230
10	250	9 7/8	12	15/32	295/80R22.5	M	3.230
10.5	260	10 2/8	12	15/32	295/80R22.5	M	3.230

*Consultar la disponibilidad de productos con medidas especiales



SC 811W

Piso Pavimentado
Eje Libre
Media y Larga Distancia



CARACTERÍSTICAS

Banda con aletas laterales y hombros redondeados para minimizar el efecto de arrastre lateral en las maniobras.

DATOS TÉCNICOS

N#	Ancho		Profundidad		Neumático Recomendado	Tamaño	Longitud (mm)
	mm	In	mm	In			
7	200	7 7/8	12	15/32	9.00R20	P	3.120
7	200	7 7/8	12	15/32	10.00R20	M	3.200
8.5	220	8 5/8	12	15/32	275/80R22.5	P	3.120
8.5	220	8 5/8	12	15/32	295/80R22.5 11R22.5	M	3.200
9	230	9	12	15/32	275/80R22.5	P	3.120
9	230	9	12	15/32	295/80R22.5 11R22.5	M	3.200
9.5	240	9 4/8	12	15/32	295/80R22.5	M	3.200
10	250	9 7/8	12	15/32	295/80R22.5	M	3.200
10.5	260	10 2/8	12	15/32	295/80R22.5	M	3.200

*Consultar la disponibilidad de productos con medidas especiales

BANDAS PRECURADAS - SILVERCAP



SC 812

Piso Pavimentado
Eje Libre
Media y Larga Distancia



CARACTERÍSTICAS

Banda de alto rendimiento con hombros redondeados para minimizar el efecto de arrastre lateral en las maniobras.

DATOS TÉCNICOS

N#	Ancho		Profundidad		Neumático Recomendado	Tamaño	Longitud (mm)
	mm	In	mm	In			
7.5	210	8 2/8	15	19/32	9.00R20	P	3.140
8.5	220	8 5/8	15	19/32	275/80R22.5	P	3.140
8.5	220	8 5/8	15	19/32	295/80R22.5 11R22.5	M	3.230
9	230	9	15	19/32	275/80R22.5	P	3.140
9	230	9	15	19/32	295/80R22.5 11R22.5	M	3.230
9.5	240	9 4/8	15	19/32	275/80R22.5	P	3.140
9.5	240	9 4/8	15	19/32	295/80R22.5	M	3.230
10	250	9 7/8	15	19/32	295/80R22.5	M	3.230
10.5	260	10 2/8	15	19/32	295/80R22.5	M	3.230

*Consultar la disponibilidad de productos con medidas especiales



SC 818W

Piso Pavimentado
Eje Libre
Media y Larga Distancia



CARACTERÍSTICAS

Banda con aletas laterales y hombros redondeados para neumáticos “Super Single”.

DATOS TÉCNICOS

N#	Ancho		Profundidad		Neumático Recomendado	Tamaño	Longitud (mm)
	mm	In	mm	In			
12	300	11 6/8	12	15/32	385/65R22.5	S	3.270



SC 820

Piso Pavimentado
Eje Motriz e Libre
Corta y Media Distancia



CARACTERÍSTICAS

Banda tradicional de grandes prestaciones, diseñado para ofrecer una excelente conducción en uso regional.

DATOS TÉCNICOS

N#	Ancho		Profundidad		Neumático Recomendado	Tamaño	Longitud (mm)
	mm	In	mm	In			
7.5	210	8 2/8	14	18/32	9.00R20	P	3.120
7.5	210	8 2/8	14	18/32	10.00R20 11R22.5	M	3.190
8.5	220	8 5/8	14	18/32	275/80R22.5	P	3.130
8.5	220	8 5/8	14	18/32	295/80R22.5 11R22.5	M	3.210
9	230	9	14	18/32	275/80R22.5	P	3.110
9	230	9	14	18/32	295/80R22.5 11R22.5	M	3.200
9.5	240	9 4/8	14	18/32	275/80R22.5	P	3.120
9.5	240	9 4/8	14	18/32	295/80R22.5	M	3.200
10	250	9 7/8	14	18/32	295/80R22.5	M	3.230
10.5	260	10 2/8	14	18/32	295/80R22.5	M	3.200

*Consultar la disponibilidad de productos con medidas especiales



SC 821

Piso Pavimentado
Eje Motriz
Corta y Media Distancia



CARACTERÍSTICAS

Banda ligera que proporciona confort en carretera y excelente conducción en vehículos comerciales ligeros.

DATOS TÉCNICOS

N#	Ancho		Profundidad		Neumático Recomendado	Tamaño	Longitud (mm)
	mm	In	mm	In			
5.5	180	7 1/8	10	13/32	215/75R17.5	MICRO	2.380
6.5	190	7 4/8	10	13/32	215/75R17.5	MICRO	2.360



SC 822

Piso Pavimentado
Eje Libre
Media y Larga Distancia



CARACTERÍSTICAS

Banda con hombros robustos y ranuras en “V” diseñadas para maximizar el rendimiento.

DATOS TÉCNICOS

N#	Ancho		Profundidad		Neumático Recomendado	Tamaño	Longitud (mm)
	mm	In	mm	In			
8.5	220	8 5/8	13	16/32	275/80R22.5	P	3.090
8.5	220	8 5/8	13	16/32	295/80R22.5 11R22.5	M	3.200
9	230	9	13	16/32	275/80R22.5	P	3.090
9	230	9	13	16/32	295/80R22.5 11R22.5	M	3.200
9.5	240	9 4/8	13	16/32	295/80R22.5	M	3.200
10	250	9 7/8	13	16/32	295/80R22.5	M	3.180

*Consultar la disponibilidad de productos con medidas especiales



SC 823

Piso Pavimentado
Eje Motriz
Corta y Media Distancia



CARACTERÍSTICAS

Banda con bloques robustos que garantizan la mejor respuesta tractiva en vehículos comerciales ligeros

DATOS TÉCNICOS

N#	Ancho		Profundidad		Neumático Recomendado	Tamaño	Longitud (mm)
	mm	In	mm	In			
5.5	180	7 1/8	12	15/32	215/75R17.5	MICRO	2.350
6.5	190	7 4/8	12	15/32	215/75R17.5	MICRO	2.350
7	200	7 7/8	12	15/32	235/75R17.5	MICRO	2.440
7.5	210	8 2/8	12	15/32	235/75R17.5	MICRO	2.450



SC 825

Piso Pavimentado
Eje Motriz
Corta y Media Distancia



CARACTERÍSTICAS

Banda con hombros fuertes indicada para vehículos de carga urbana.

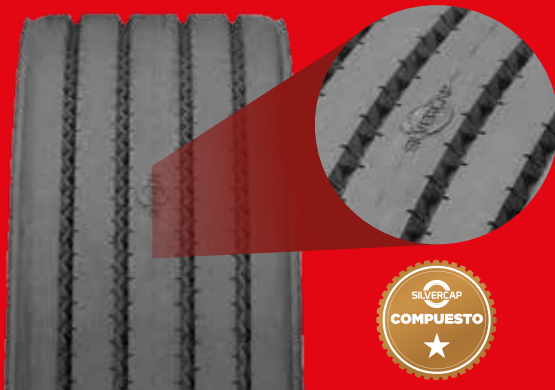
DATOS TÉCNICOS

N#	Ancho		Profundidad		Neumático Recomendado	Tamaño	Longitud (mm)
	mm	In	mm	In			
5	175	6 7/8	8	10/32	185R14 195R14 195/70R15	VUC	2.370
6	185	7 2/8	8	10/32	195/70R15 195/75R16 205/75R14	VUC	2.330
6.7	195	7 5/8	8	10/32	205/75R14 215/70R15 215/75R16	VUC	2.330
7.2	205	8 1/8	8	10/32	215/65R16 225/65R16 225/75R16	VUC	2.370



SC 827W

Piso Pavimentado
Eje Libre
Media y Larga Distancia



CARACTERÍSTICAS

Banda de alto rendimiento con ranuras en “V”, aletas laterales y hombros redondeados.

DATOS TÉCNICOS

N#	Ancho		Profundidad		Neumático Recomendado	Tamaño	Longitud (mm)
	mm	In	mm	In			
9	230	9	13	16/32	275/80R22.5	P	3.110
9	230	9	13	16/32	295/80R22.5	M	3.200
9.5	240	9 4/8	13	16/32	275/80R22.5	P	3.130
9.5	240	9 4/8	13	16/32	295/80R22.5	M	3.200
10	250	9 7/8	13	16/32	275/80R22.5	P	3.120
10	250	9 7/8	13	16/32	295/80R22.5	M	3.200
10.5	260	10 2/8	13	16/32	295/80R22.5	M	3.200



SC 833

Piso Pavimentado
Eje Motriz
Corta y Media Distancia



CARACTERÍSTICAS

Banda de alto rendimiento que proporciona una excelente conducción y confort.

DATOS TÉCNICOS

N#	Ancho		Profundidad		Neumático Recomendado	Tamaño	Longitud (mm)
	mm	In	mm	In			
9	230	9	16	20/32	275/80R22.5	P	3.140
9.5	240	9 4/8	16	20/32	275/80R22.5	P	3.150
10	250	9 7/8	16	20/32	295/80R22.5	M	3.190
10.5	260	10 2/8	16	20/32	295/80R22.5	M	3.200
9	230	9	18	23/32	275/80R22.5	P	3.080
9.5	240	9 4/8	18	23/32	275/80R22.5	P	3.080
9.5	240	9 4/8	18	23/32	295/80R22.5	M	3.190
10	250	9 7/8	18	23/32	275/80R22.5	P	3.080
10	250	9 7/8	18	23/32	295/80R22.5	M	3.200



SC 834

Piso Pavimentado
Eje Motriz
Corta y Media Distancia



CARACTERÍSTICAS

Banda de alto rendimiento con bloques robustos y gran relación peso/metro.

DATOS TÉCNICOS

N#	Ancho		Profundidad		Neumático Recomendado	Tamaño	Longitud (mm)
	mm	In	mm	In			
9	230	9	15	19/32	275/80R22.5	P	3.100
9	230	9	15	19/32	295/80R22.5 11R22.5	M	3.240
9.5	240	9 4/8	15	19/32	275/80R22.5	P	3.110
9.5	240	9 4/8	15	19/32	295/80R22.5	M	3.240
10	250	9 7/8	15	19/32	295/80R22.5	M	3.220
10.5	260	10 2/8	15	19/32	295/80R22.5	M	3.230
9.5	240	9 4/8	18	23/32	275/80R22.5	P	3.110
9.5	240	9 4/8	18	23/32	295/80R22.5	M	3.240
10	250	9 7/8	18	23/32	295/80R22.5	M	3.240
10.5	260	10 2/8	18	23/32	295/80R22.5	M	3.240

*Consultar la disponibilidad de productos con medidas especiales



SC 840

Piso Pavimentado
Eje Motriz
Corta y Media Distancia



CARACTERÍSTICAS

Banda para neumáticos de automóvil con aletas laterales, simétrico y diseño de última generación.

DATOS TÉCNICOS

N#	Ancho		Profundidad		Neumático Recomendado	Tamaño	Longitud (mm)
	mm	In	mm	In			
4.5	165	6 4/8	7.5	9/32	155 165	G	3.460
5	175	6 7/8	7.5	9/32	165 175	G	3.460
6	185	7 2/8	7.5	9/32	175 185	G	3.460
6.7	195	7 5/8	7.5	9/32	185 195	G	3.460
7.2	205	8 1/8	7.5	9/32	195	G	3.460



SC 850

Todos los Pisos
Eje Motriz y Libre
Corta y Media Distancia



CARACTERÍSTICAS

Banda tradicional de uso mixto, las ranuras en “V” evita la retención de piedras.

DATOS TÉCNICOS

N#	Ancho		Profundidad		Neumático Recomendado	Tamaño	Longitud (mm)
	mm	In	mm	In			
5.5	180	7 1/8	14	18/32	215/75R17.5	MICRO	2.340
5.5	180	7 1/8	14	18/32	9.00R20	P	3.150
6.5	190	7 4/8	14	18/32	215/75R17.5	MICRO	2.390
6.5	190	7 4/8	14	18/32	9.00R20	P	3.120
7	200	7 7/8	15	19/32	10.00R20	M	3.200
7.5	210	8 2/8	15	19/32	9.00R20	P	3.090
7.5	210	8 2/8	15	19/32	10.00R20	M	3.220
8.5	220	8 5/8	15	19/32	275/80R22.5	P	3.130
8.5	220	8 5/8	15	19/32	295/80R22.5 11R22.5	M	3.230
9	230	9	15	19/32	275/80R22.5	P	3.130
9	230	9	15	19/32	295/80R22.5 11R22.5	M	3.230
9.5	240	9 4/8	15	19/32	275/80R22.5	P	3.130
9.5	240	9 4/8	15	19/32	295/80R22.5	M	3.210
10	250	9 7/8	15	19/32	295/80R22.5	P	3.120
10	250	9 7/8	15	19/32	295/80R22.5	M	3.200
10.5	260	10 2/8	15	19/32	295/80R22.5	M	3.210

*Consultar la disponibilidad de productos con medidas especiales

BANDAS PRECURADAS - SILVERCAP



SC 851

Todos los Pisos
Eje Motriz Libre
Corta y Media Distancia



CARACTERÍSTICAS

Banda tradicional con menor peso para uso mixto, las ranuras en “V” evita la retención de piedras.

DATOS TÉCNICOS

N#	Ancho		Profundidad		Neumático Recomendado	Tamaño	Longitud (mm)
	mm	In	mm	In			
7.5	210	8 2/8	13.5	17/32	9.00R20	P	3.130
7.5	210	8 2/8	13.5	17/32	10.00R20	M	3.190
8.5	220	8 5/8	13.5	17/32	275/80R22.5	P	3.150
8.5	220	8 5/8	13.5	17/32	295/80R22.5 11R22.5	M	3.220
9	230	9	13.5	17/32	275/80R22.5	P	3.130
9	230	9	13.5	17/32	295/80R22.5 11R22.5	M	3.200
9.5	240	9 4/8	13.5	17/32	275/80R22.5	P	3.100
9.5	240	9 4/8	13.5	17/32	295/80R22.5	M	3.240
10	250	9 7/8	13.5	17/32	295/80R22.5	M	3.210



SC 852

Todos los Pisos
Eje Motriz y Libre
Corta y Media Distancia



CARACTERÍSTICAS

Banda de alto rendimiento, con bloques robustos y ranuras con expulsores de piedras para proteger el casco.

DATOS TÉCNICOS

N#	Ancho		Profundidad		Neumático Recomendado	Tamaño	Longitud (mm)
	mm	In	mm	In			
7.5	210	8 2/8	18	23/32	9.00R20	P	3.150
7.5	210	8 2/8	18	23/32	10.00R20	M	3.210
8.5	220	8 5/8	18	23/32	275/80R22.5	P	3.130
8.5	220	8 5/8	18	23/32	295/80R22.5 11R22.5	M	3.200
9	230	9	18	23/32	275/80R22.5	P	3.150
9	230	9	18	23/32	295/80R22.5 11R22.5	M	3.220
9.5	240	9 4/8	18	23/32	275/80R22.5	P	3.140
9.5	240	9 4/8	18	23/32	295/80R22.5	M	3.200
10	250	9 7/8	18	23/32	295/80R22.5	P	3.150
10	250	9 7/8	18	23/32	295/80R22.5	M	3.220
10.5	260	10 2/8	18	23/32	295/80R22.5	M	3.220

*Consultar la disponibilidad de productos con medidas especiales



SC 860

Piso Pavimentado
Eje Motriz
Media y Larga Distancia



CARACTERÍSTICAS

Banda con excelente poder de tracción, hombros abiertos para un mejor drenaje del agua.

DATOS TÉCNICOS

N#	Ancho		Profundidad		Neumático Recomendado	Tamaño	Longitud (mm)
	mm	In	mm	In			
8.5	220	8 5/8	20	25/32	275/80R22.5	P	3.090
8.5	220	8 5/8	20	25/32	295/80R22.5 11R22.5	M	3.190
9	230	9	20	25/32	295/80R22.5 11R22.5	M	3.180
9.5	240	9 4/8	20	25/32	295/80R22.5	M	3.180
10	250	9 7/8	20	25/32	295/80R22.5	M	3.180
10.5	260	10 2/8	20	25/32	295/80R22.5	M	3.180
11	270	10 5/8	20	25/32	295/80R22.5	M	3.180

*Consultar la disponibilidad de productos con medidas especiales



SC 861

Piso Pavimentado
Eje Motriz
Media y Larga Distancia



CARACTERÍSTICAS

Banda de alto rendimiento, bloques que proporcionan gran refrigeración durante la rodadura.

DATOS TÉCNICOS

N#	Ancho		Profundidad		Neumático Recomendado	Tamaño	Longitud (mm)
	mm	In	mm	In			
9	230	9	17	22/32	275/80R22.5	P	3.100
9.5	240	9 4/8	17	21/32	275/80R22.5	P	3.100
9.5	240	9 4/8	17	21/32	295/80R22.5	M	3.190
10	250	9 7/8	17	22/32	295/80R22.5	M	3.190
10.5	260	10 2/8	17	22/32	295/80R22.5	M	3.190



SC 864

Piso Pavimentado
Eje Motriz
Media y Larga Distancia



CARACTERÍSTICAS

Banda tradicional con bloques robustos, excelente respuesta tractiva y gran drenaje del agua.

DATOS TÉCNICOS

N#	Ancho		Profundidad		Neumático Recomendado	Tamaño	Longitud (mm)
	mm	In	mm	In			
7.2	205	8 1/8	17	22/32	9.00R20	P	3.140
7.2	205	8 1/8	17	22/32	10.00R20	M	3.220
7.5	210	8 2/8	17	22/32	9.00R20	P	3.140
7.5	210	8 2/8	17	22/32	10.00R20	M	3.220
8	215	8 4/8	17	22/32	275/80R22.5	P	3.120
8	215	8 4/8	17	22/32	10.00R20	M	3.200
8,5	220	8 5/8	17	22/32	275/80R22.5	P	3.090
8,5	220	8 5/8	17	22/32	295/80R22.5	M	3.200
9	230	9	17	22/32	275/80R22.5	P	3.090
9	230	9	17	22/32	295/80R22.5 11R22.5	M	3.200
9.5	240	9 4/8	17	22/32	275/80R22.5	P	3.090
9.5	240	9 4/8	17	22/32	295/80R22.5	M	3.200
10	250	9 7/8	17	22/32	295/80R22.5	M	3.200
10.5	260	10 2/8	17	22/32	295/80R22.5	M	3.200

*Consultar la disponibilidad de productos con medidas especiales



SC 865

Piso Pavimentado
Eje Motriz
Media y Larga Distancia



CARACTERÍSTICAS

Banda de alto rendimiento con dirección de rodadura, proporciona la mejor respuesta de tracción y conducción.

DATOS TÉCNICOS

N#	Ancho		Profundidad		Neumático Recomendado	Tamaño	Longitud (mm)
	mm	In	mm	In			
9.5	240	9 4/8	20	25/32	275/80R22.5	P	3.120
9.5	240	9 4/8	20	25/32	295/80R22.5	M	3.170
10	250	9 7/8	20	25/32	295/80R22.5	P	3.140
10	250	9 7/8	20	25/32	295/80R22.5	M	3.200
10.5	260	10 2/8	20	25/32	295/80R22.5	M	3.190
11	270	10 5/8	20	25/32	295/80R22.5	M	3.180

*Consultar la disponibilidad de productos con medidas especiales



SC 870

Todos los Pisos
Eje Motriz
Media y Larga Distancia



CARACTERÍSTICAS

Banda con bloques laterales robustos, que permiten una excelente potencia de tracción incluso en terrenos no pavimentados.

DATOS TÉCNICOS

N#	Ancho		Profundidad		Neumático Recomendado	Tamaño	Longitud (mm)
	mm	In	mm	In			
9	230	9	17	22/32	295/80R22.5 11R22.5	M	3.230
9.5	240	9 4/8	17	22/32	295/80R22.5	M	3.230
10	250	9 7/8	17	22/32	295/80R22.5	M	3.230

*Consultar la disponibilidad de productos con medidas especiales



SC 875

Todos los Pisos
Eje Motriz
Corta y Media Distancia



CARACTERÍSTICAS

Banda para proporcionar excelente respuesta de tracción y conducción en pick-up's e SUV's.

DATOS TÉCNICOS

N#	Ancho		Profundidad		Neumático Recomendado	Tamaño	Longitud (mm)
	mm	In	mm	In			
8.7	225	8 7/8	11	14/32	245/70R16 255/70R15	G	3.380
9.2	235	9 2/8	11	14/32	265/75R16 285/75R16	G	3.430



SC 881

Todos los Pisos
Eje Motriz
Corta Distancia



CARACTERÍSTICAS

Banda para aplicación en condiciones rigurosas de uso, bloques robustos que ofrecen alta potencia de tracción.

DATOS TÉCNICOS

N#	Ancho		Profundidad		Neumático Recomendado	Tamaño	Longitud (mm)
	mm	In	mm	In			
8.5	220	8 5/8	20.5	26/32	295/80R22.5 11R22.5	M	3.150
9	230	9	20.5	26/32	295/80R22.5 11R22.5	M	3.150
9.5	240	9 4/8	20.5	26/32	295/80R22.5	M	3.150
10	250	9 7/8	20.5	26/32	295/80R22.5	M	3.150

*Consultar la disponibilidad de productos con medidas especiales



SC 884

Todos los Pisos
Eje Motriz
Corta Distancia



CARACTERÍSTICAS

Banda para aplicación en condiciones rigurosas de uso, bloques robustos que ofrecen alta potencia de tracción, aptos para uso todoterreno.

DATOS TÉCNICOS

N#	Ancho		Profundidad		Neumático Recomendado	Tamaño	Longitud (mm)
	mm	In	mm	In			
9	230	9	22	28/32	295/80R22.5 11R22.5	M	3.210
9.5	240	9 4/8	22	28/32	295/80R22.5	M	3.220
10	250	9 7/8	22	28/32	295/80R22.5	M	3.200

*Consultar la disponibilidad de productos con medidas especiales



SC 885

Industrial
Eje Motriz
Corta Distancia



CARACTERÍSTICAS

Banda especialmente proyectada para montacargas, ofrece conducción y rendimiento excelentes.

DATOS TÉCNICOS

N#	Ancho		Profundidad		Neumático Recomendado	Tamaño	Longitud (mm)
	mm	In	mm	In			
2.5	120	4 6/8	18	23/32	5.00 X 8 6.00 X 9	G	3.350
3	140	5 4/8	18	23/32	6.00 X 9 6.50 X 10	G	3.450
3.5	150	5 7/8	18	23/32	6.50 X 10 7.00 X 12	G	3.390
4.5	165	6 4/8	20	25/32	6.50 X 10 7.00 X 12	G	3.410
5	185	7 2/8	20	25/32	7.00 X 12 7.50 X 15 8.25 X 15	G	3.460
7	200	7 7/8	20	25/32	28.9 X 15 25.0 X 15	G	3.460



SC 908

Industrial
Eje Libre
Corta y Media Distancia



CARACTERÍSTICAS

Banda para neumáticos diagonales de excelente rendimiento, desarrollada para evitar grietas en las ranuras.

DATOS TÉCNICOS

N#	Ancho		Profundidad		Neumático Recomendado	Tamaño	Longitud (mm)
	mm	In	mm	In			
2.7	135	5 3/8	10	13/32	7.00 X 16 7.50 X 16	G	3.450
3.5	150	5 7/8	10	13/32	7.00 X 16	MICRO	2.380
4	160	6 2/8	10	13/32	7.00 X 16 7.50 X 16	MICRO	2.480
5.5	180	7 1/8	12	15/32	9.00X20	P	3.050
6.5	190	7 4/8	12	15/32	9.00X20	P	3.020
7	200	7 7/8	12	15/32	9.00X20	P	3.040
7	200	7 7/8	12	15/32	10.00X20	M	3.110
7.5	210	8 2/8	12	15/32	10.00X20	M	3.110
8	215	8 4/8	12	15/32	10.00X20	M	3.200
8	215	8 4/8	12	15/32	11.00X22	G	3.420



SC 960

Industrial
Eje Motriz
Corta y Media Distancia



CARACTERÍSTICAS

Banda para neumáticos diagonales con alto poder de tracción y resistente a cortes y laceraciones.

DATOS TÉCNICOS

N#	Ancho		Profundidad		Neumático Recomendado	Tamaño	Longitud (mm)
	mm	In	mm	In			
3.5	150	5 7/8	12	15/32	7.00 X 16	MICRO	2.430
4	160	6 2/8	12	15/32	7.00 X 16 7.50 X 16	MICRO	2.410
5.5	180	7 1/8	15	19/32	215/75R17.5	MICRO	2.430
6.5	190	7 4/8	15	19/32	215/75R17.5	MICRO	2.480
6.5	190	7 4/8	15	19/32	9.00X20	P	3.070
6.5	190	7 4/8	15	19/32	10.00X20	M	3.190
7	200	7 7/8	15	19/32	10.00X20	M	3.160
7.5	210	8 2/8	15	19/32	10.00X20	M	3.170



GOMA DE UNIÓN (COJÍN)

Goma de Unión Silvercap está indicada para uso en reparaciones y reforma de neumáticos, mediante procesos de vulcanización en autoclave.



CARACTERÍSTICAS

- Utilización en autoclave para neumáticos radiales y diagonales;
- Revestimiento para reparaciones en caliente;
- Alto poder de adhesión "TAC";
- Espesor 0,9 mm "Rinde Más".

DATOS TÉCNICOS

Ancho		Espesor		Embalaje
mm	In	mm	In	Kg
165	6 4/8	0,9	0,035	10
175	6 7/8	0,9	0,035	10
185	7 2/8	0,9	0,035	10
195	7 5/8	0,9	0,035	10
205	8 1/8	0,9	0,035	10
215	8 4/8	0,9	0,035	10
225	8 7/8	0,9	0,035	10
235	9 2/8	0,9	0,035	10
245	9 5/8	0,9	0,035	10
255	10 /8	0,9	0,035	10
265	10 3/8	0,9	0,035	10
275	10 7/8	0,9	0,035	10
345	13 5/8	0,9	0,035	10



GOMA COJÍN (CORDÓN)

Goma Perfil para extrusora Silvercap está indicada para uso en reparación y reforma de neumáticos, mediante procesos de vulcanización en prensa y autoclave.



CARACTERÍSTICAS

- Uso en neumáticos radiales y diagonales;
- Facilidad de aplicación con uso de mini-extrusora;
- Espesor 6,0 mm.

DATOS TÉCNICOS

mm	Espesor		Embalaje Kg
		In	
6		4/16	17
9		6/16	17



GOMA ANTIQUIEBRA (HOMBROS)

Goma Antiquiebra Silvercap está indicada para el acabado y refuerzo en la región del hombro en el proceso de vulcanización en autoclave.



CARACTERÍSTICAS

- Fácil manejo;
- Uso en autoclave para neumáticos radiales y diagonales;
- Alto poder de adhesión "TAC".

DATOS TÉCNICOS

Ancho		Espesor		Embalaje Kg
mm	In	mm	In	
30	1 3/16	1	1/32	20



CEMENTO MULTIUSO SECADO RÁPIDO

(APLICACIÓN CON PINCEL O BOMBA DE PRESIÓN)

Cemento Multiuso de secado rápido Silvercap está indicado para uso en reparaciones y recauchutado de llantas por procesos de vulcanización en prensas y/o autoclaves.



CARACTERÍSTICAS

- Alto poder de adherencia;
- Dos versiones con diferentes viscosidades para aplicación con pincel o bomba de presión;
- Secado rápido.

DATOS TÉCNICOS

Embalaje	Contenido Litros
Balde	20
Tambor	200



SOLVENTE

El solvente Silvercap está indicado para diluir el Cemento Multiuso de secado rápido Silvercap.



CARACTERÍSTICAS

- Libre de oleosidad. Permite ajustar la viscosidad del cemento según la necesidad.

DATOS TÉCNICOS

Embalaje	Contenido Litros
Balde	20

PINTURA PARA NEUMÁTICOS

Indicada para renovar el aspecto de los neumáticos.



CARACTERÍSTICAS

- Buena fijación;
- Gran cobertura y rendimiento.

DATOS TÉCNICOS

Embalaje	Contenido Litros
Bombona	50

ENVELOPE EXTERNO

Accesorio utilizado en el proceso de vulcanización de neumáticos en autoclave. Modelo de envlope apto para sistemas: rueda con flange o envlope interno. Esta versión tiene un refuerzo en el orificio para la aplicación de la válvula.



CARACTERÍSTICAS

- Envlope de falda corta;
- Ajuste perfecto en el perfil del neumático;
- Mayor resistencia a la temperatura;
- Excelente elasticidad;
- Alta resistencia a la rotura.

DATOS TÉCNICOS

Código	Embalaje	Piezas	Neumático Recomendado
ESC 215 NEW	Caja	2	215/75R17.5 / 7.50R16 / 7.50x16
ESC 275 NEW	Caja	2	275/80R22.5 / 9.00R20 / 9.00x20
ESC 295 NEW	Caja	2	295/80R22.5 / 10.00R20 / 10.00x20
ESC 315 NEW	Caja	2	315/80R22.5 / 385/65R22.5
ESC 425 NEW	Caja	2	425/65R22.5 / 12.00R24



ENVELOPE INTERNO

Accesorio utilizado en el proceso de vulcanización de neumáticos en autoclave. Sustituye el uso de rueda, saco de aire y protector.



CARACTERÍSTICAS

- Reducción en el tiempo del proceso de vulcanización;
- Menos esfuerzo ergométrico;
- Practicidad en el montaje del neumático.

DATOS TÉCNICOS

Código	Embalaje	Piezas	Neumático Recomendado
ISC 780 NEW	Caja	2	215/75R17.5 / 7.50R16 / 7.00x16
ISC 1050 NEW	Caja	2	295/80R22.5 / 275/80R22.5 / 10.00R20
ISC 1100 NEW	Caja	2	315/80R22.5 / 385/65R22.5 / 11.00R22
ISC 1340 NEW	Caja	2	425/65R22.5 / 12.00R24



NOTAS

Lined area for notes with horizontal ruling lines.



Distribuido por:



2024-03

CONTACTO

+55 54 32424492

www.silvercap.net | contato@silvercap.net

Rua Flores da Cunha, 1082 Sala 101, Nova Prata | CEP 95320000
Rio Grande do Sul | Brasil